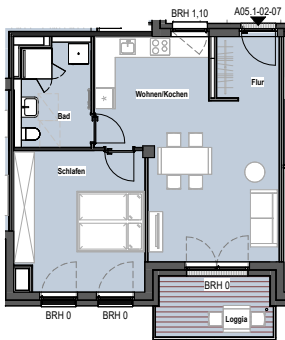


Urbanes Wohnen neu gedacht

Hervorragende Lage, beeindruckende Architektur, maximale Wohnqualität: Das neu entstehende Quartier Schützengarten erstreckt sich nahe des historischen Zentrums von Dresden im Stadtteil Wilsdruffer Vorstadt. Mitten im urbanen Leben entstehen im großen Stil individuelle Ruheinseln.

Was Sie im Detail erwartet? Ein zeitgemäß ausgestattetes Zuhause mit Einbauküche, Echtholzparkett, privatem Außenbereich sowie Annehmlichkeiten wie Tiefgaragen-Stellplätze, Aufzug und aufwendig gestaltete Parkflächen.

Wie großartig Ihre Ruheinsel sein darf, entscheiden Sie: Ob 1- oder 7-Zimmerwohnung mit 30 m² bis hin zu 180 m² Wohnfläche – allein auf Ihre Wünsche kommt es an!



Objektnummer: 3507.36088.0143

Ort 01067 Dresden
Straße Amely-Bölte-Straße 2
Etage 2. OG

Wohnung Etagenwohnung mit Loggia
Zimmer 2
Wohnfläche ca. 56,91 m²

Grundmiete monatlich 849,10 EUR
Betriebskosten monatlich 142,28 EUR
Heizkosten monatlich 53,81 EUR

Gesamtmiete monatlich 1.045,18 EUR

Alle Angaben ohne Gewähr/Abbildung kann abweichen

zzgl. Mietsicherheit



Große Klasse bis ins Kleinste

- Stadtquartier: 17 Wohnhäuser mit 327 Mietwohnungen
- ca. 30 m² bis ca. 180 m² Wohnfläche
- alle Wohnungen mit Balkon, Loggia, Terrasse oder Dachterrasse
- Eiche-Echtholzparkett in Wohn-, Ess- und Schlafbereichen, Küche, Flur und Diele
- Markenfliesen (Wand/Boden) in edlem Grau in Bad/Duschbad, Gäste-WC
- stilvolle Wannenbäder und/oder bodengleiche Dusche; weiße Marken-Sanitäreobjekte (wandhängendes Tiefspül-WC, Waschtisch, verchromte Armaturen)
- moderne Einbauküchen mit Marken-Geräten (Kochfeld, Heißluft-Backofen, Flachschild-Dunstabzugshaube, Kühlschrank mit Gefrierfach, Geschirrspülmaschine, Spüle mit Armatur)
- Fernwärme, Fußbodenheizung, Handtuchheizkörper im Bad/Duschbad
- bodentiefe Fenster (teilweise)
- Fenster mit Isolierverglasung, teilweise mit Rollläden (EG) bzw. Sonnenschutz (Zip-Screen)
- Wände mit Malervliestapete, weiß gestrichen
- Tablet zur Steuerung von Heizung, Sonnenschutz etc. mit integrierter Farb-Videogegensprechanlage
- Aufzug in alle Etagen (außer im Haus Schützengasse 28)
- bequem Parken in den zwei Tiefgaragen mit 153 Pkw-Stellplätzen
- über 600 Fahrradstellplätze in den Tiefgaragen und Außenbereichen
- Glasfasernetzanschluss
- Telefon, Internet und Fernsehen aus einer Hand
- Kellerraum zu jeder Wohnung
- schön gestaltete Gemeinschafts-Außenbereiche mit Spielflächen in den Innenhöfen, Vorgärten
- verkehrsberuhigte öffentliche Wege und Straßen mit einem zentralen Quartiersplatz für ein entspanntes Miteinander

Interesse?

Wir freuen uns auf Sie!



BUWOG Immobilien Treuhand GmbH
Vermietung
T 0351/211682-61
F 0351/211682-69
E dresden@projekto24.de

www.schuetzengarten.buwog.com

BUWOG

www.buwog-immobilientreuhand.de

